



L'emploi dans l'économie sociale et solidaire

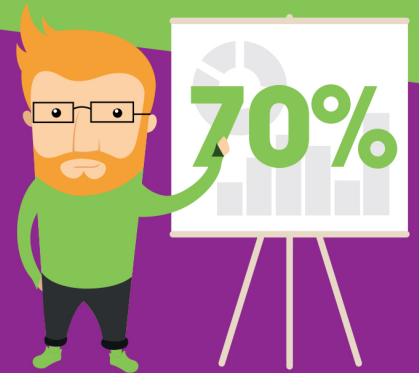
11%

L'économie sociale et solidaire (ESS) représente 11% des emplois salariés dans le Canton de Genève.



L'humain au centre des entreprises et organisations de l'ESS

70% des entreprises et organisations de l'ESS se distinguent sur le marché de l'emploi en associant les salarié-e-s aux prises de décisions



60%



près de 60% des salarié-e-s sont représenté-e-s dans les organes stratégiques des entreprises et organisations de l'ESS

Les acteurs économiques de l'ESS sont égaux

Les femmes représentent 56% du personnel salarié et près la moitié des membres des directions exécutives et organes stratégiques.



44% 56%



Les entreprises de l'ESS prônent le bonheur au travail, où des critères éthiques, sociaux et écologiques sont réellement mis en oeuvre à travers une gestion transparente et un management participatif. Elles démontrent ainsi qu'il est possible de mettre l'humain au coeur de l'économie.